



Governo do Estado de Mato Grosso do Sul
Secretaria de Estado de Educação
Centro de Educação Profissional Ezequiel Ferreira Lima



Nome: Professor: Samuel M. B. Cavalcante
Curso: Técnico em Eletrônica **Disciplina:** Empreendedorismo
Data: **Nota:**

1 - Administração é o processo de _____, _____, _____ e _____ o uso de recursos a fim de alcançar os objetivos. Assinale a alternativa correta, que preenche os campos da frase. (1,0 ponto)

- a - pleitear, organizar, delegar e controlar
- b - planejar, otimizar, dirigir e controlar
- c - planejar, organizar, dirigir e controlar
- d - planejar, organizar, delegar e controlar.
- e - pleitear, otimizar, dirigir e controlar

Resposta: c

2 – Assinale a alternativa correta. Para administração EFICÁCIA determina. (1,0 ponto)

- a - o quanto uma organização realiza seus objetivos.
- b - o quanto uma organização cria de receita.
- c - o quanto uma organização usa corretamente seus recursos.
- d - o quanto uma organização valoriza os recursos internos e externos.
- e - Nenhuma das alternativas anteriores.

Resposta: a

3 – Assinale a alternativa correta. Para administração EFICIÊNCIA determina. (1,0 ponto)

- a - o quanto uma organização realiza seus objetivos.
- b - o quanto uma organização cria de receita.
- c - o quanto uma organização usa corretamente seus recursos.
- d - o quanto uma organização valoriza os recursos internos e externos.
- e - Nenhuma das alternativas anteriores.

Resposta: c

4 – Assinale a alternativa correta. O que é uma Organização? (1,0 ponto)

- a - é uma associação de empresas para atingir uma finalidade definida e predeterminada, ou seja, sua missa.
- b - é uma associação de pessoas para atingir uma finalidade definida e predeterminada, ou seja, sua missa.
- c - é o processo de conjugar recursos humanos e materiais de forma a atingir fins desejados.
- d - é uma associação de funcionários para atingir uma finalidade definida e predeterminada, ou seja, sua missa.
- e - Nenhuma das alternativas anteriores.

Resposta: b

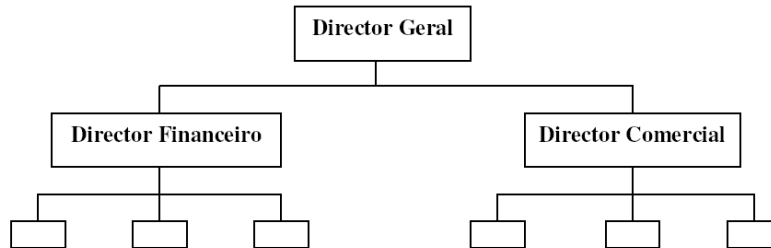
5 – Assinale a alternativa correta. As atividades das empresas são realizadas de acordo com a técnica específica de que a sua natureza, por exemplo: a contabilidade

é uma técnica, eletrônico é outra e ambas contribuem para a realização dos objetivos das empresas. As principais funções específicas são: (1,0 ponto)

- a - Produção; Pessoal; Comercial e Marketing; Financeira e Contábil; Administrativa.
- b - Preparação; Pessoal; Comercial e Marketing; Financeira e Contábil; Administrativa.
- c - Produção; Pessoal; Vendedores; Financeira e Contábil; Administrativa.
- c - Preparação; Pessoal; Vendedores; Financeira e Contábil; Administrativa.
- e - Nenhuma das alternativas anteriores.

Resposta: a

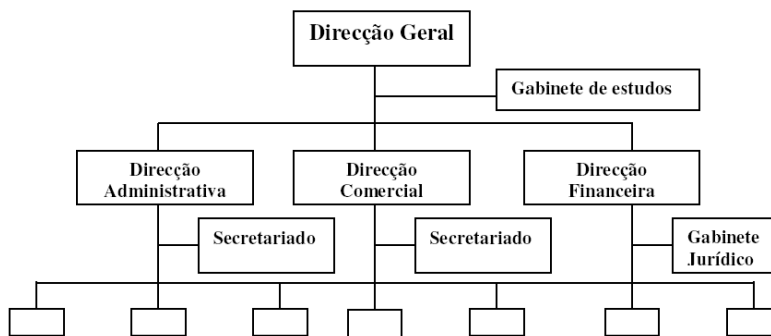
6 – Assinale a alternativa correta. Analise a figura abaixo de defina qual o tipo de estrutura empresarial ela representa? (0,5 ponto)



- a - Funcional.
- b - Matricial.
- c - Linear.
- d - Line & Staff
- e - Nenhuma das alternativas anteriores.

Resposta: c

7 – Assinale a alternativa correta. Analise a figura abaixo de defina qual o tipo de estrutura empresarial ela representa? (0,5 ponto)



- a - Funcional.
- b - Matricial.
- c - Linear.
- d - Line & Staff
- e - Nenhuma das alternativas anteriores.

Resposta: d

8 – Assinale a alternativa correta. A burocracia, através das sete dimensões, visa a atingir certas conseqüências desejadas, dentre elas _____

_____. Até certo ponto, isto significa a tentativa de padronizar o desempenho humano para alcançar um objetivo organizacional: a máxima eficiência da organização. (1,0 ponto)

- a - a passividade do comportamento das pessoas dentro da organização.

- b - a previsibilidade do comportamento das pessoas dentro da organização.
- c - a previsibilidade do comportamento das pessoas fora da organização.
- d - a previsibilidade do comportamento dos ativos financeiros da organização.
- e - Nenhuma das alternativas anteriores.

Resposta: b

9 – A seguir são apresentadas que tratam os exemplos de hierarquização apresentados em sala de aula. Correlaciona e as colunas. (1,0 ponto)

- | | | |
|------------------------|-------|---|
| a - Nível de Decisão: | (B) | Chefe de Sessão
Encarregado de Setor
Contramestre |
| b - Nível de Gestão: | (C) | Operários |
| c - Nível de Execução: | (A) | Presidente do Conselho de Administração
Diretor de Área
Diretor de Departamento |

10 – Assinale a alternativa correta. O que é um Organograma. (1,0 ponto)

- a - é um gráfico que representa a estrutura formal de uma organização exclusivamente para o público interno.
- b - é um gráfico que representa a estrutura informal de uma organização.
- c - é um gráfico que representa a estrutura formal de uma organização exclusivamente para o público externo.
- d - é um gráfico que representa a estrutura formal de uma organização.
- e - Nenhuma das alternativas anteriores.

Resposta: d

11 – Qual a diferença entre Organograma e Fluxograma? (1,0 ponto)

Organograma – é um gráfico que representa a estrutura formal de uma organização, formado por gráfico estático, constituído por retângulos, quadrados ou círculos, ligados entre si por linhas horizontais e/ou verticais, que permite ver rapidamente a posição de cada sector e/ou indivíduo dentro da empresa.

Fluxograma - é um tipo de diagrama, e pode ser entendido como uma representação esquemática de um processo, muitas vezes feito através de gráficos que ilustram de forma descomplicada a transição de informações entre os elementos que o compõem.

“A coisa mais estúpida que uma pessoa pode fazer na vida é continuar fazendo a mesma coisa e esperar resultados diferentes”.
(Albert Einstein)

Boa Prova!